

Bolsa de Trabajo

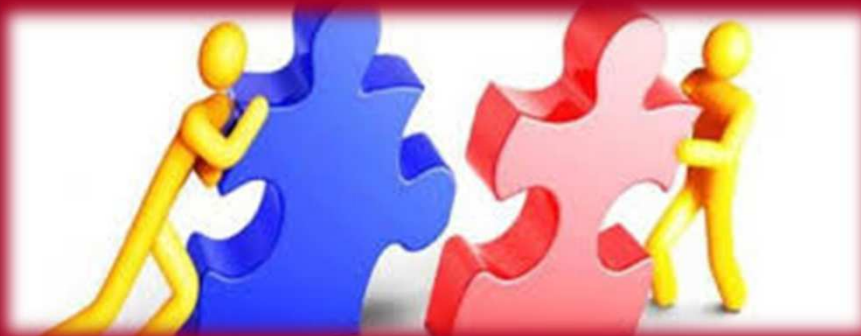


ALOYA

Centro
de Estudios
Superiores

DESDE LA BOLSA DE TRABAJO

Orientar, resolver dudas



Somos intermediarios

Escuchar, informar, asesorar



SERVICIO QUE OFRECE ALOYA A LOS ALUMNOS QUE CURSAN EL PROGRAMA DE EXCELENCIA PROFESIONAL



PROGRAMA DE EXCELENCIA PROFESIONAL
COMPENDIO DE NUESTRO PROYECTO
ECUCATIVO

**“PERSONAS ÍNTEGRAS,
EXCELENTES
PROFESIONALES”**

**PROGRAMA DE EXCELENCIA
PROFESIONAL (PEP)**



IDEADO PARA

**FORMAR ALUMNOS MÁS
EMPLEABLES**

**EMPLEAR A NUESTROS
ALUMNOS MEJOR FORMADOS**



**3 EJES PRINCIPALES
5 MEDIOS DE FORMACIÓN**

3 EJES DE NUESTRO PROYECTO FORMATIVO

1.AMBIENTE DEL CENTRO EDUCATIVO

(Orden, limpieza, respeto, colaboración, afecto, empatía...)

2.TRABAJO DEL TODO EL EQUIPO DOCENTE Y NO DOCENTE

(Ejemplaridad, identificación con el estilo educativo del centro, asesoramiento personal...)

3.PEP (medios de formación específicos, voluntarios, con frecuencia semanal, mensual, trimestral y anual.

5 MEDIOS DE FORMACIÓN DEL PROGRAMA DE EXCELENCIA PROFESIONAL



IMPARTIDOS POR EL PROFESORADO Y POR EXPERTOS PROFESIONALES



- FAT (FORMACIÓN ANTROPOLÓGICA PARA EL TRABAJO): semanal
- TÍTULO ESPECÍFICO (20 HORAS ENTRE 1º Y 2º): anual
- CHARLAS Y SESIONES CON EXPERTOS: trimestral
- ASESORAMIENTO PERSONAL Y PROFESIONAL: mensual
- SESIONES DE BOLSA: trimestral

Horario extra

Cuota mensual

FAT



DOS CURSOS ESCOLARES donde se proporciona formación en antropología cristiana y social



1º ANTROPOLOGÍA CRISTIANA: “SABER SER” (INTEGRIDAD)
2º ANTROPOLOGÍA SOCIAL: “SABER ESTAR” (HABILIDADES BLANDAS)
“SABER HACER” (HABILIDADES PROF.)

ASPECTOS QUE SE TRABAJAN CON LOS ALUMNOS

FAT

HABILIDADES BLANDAS

- BUENA COMUNICACIÓN
- ORGANIZACIÓN, PLANIFICACIÓN
- FLEXIBILIDAD
- OPTIMISMO
- GANAS DE APRENDER
- INTEGRIDAD
- FRANQUEZA
- CAPACIDAD DE DIÁLOGO

INTERESES

- LO QUE ME GUSTA
- LO QUE ME MOTIVA, ILUSIONA
- LO QUE ME HACE VIBRAR Y GENERA MI INICIATIVA

VALORES

- LO QUE ME INSPIRA
- LO QUE MARCA MIS LÍMITES
- LO QUE RESPETO POR ENCIMA DE TODO

PLANES: OBJETIVOS, PROYECTOS

- LO QUE PERSEGUIMOS
- LO QUE SOÑAMOS
- NUESTRO AUTÉNTICO PROYECTO PERSONAL.

¿QUÉ DEMANDAN LAS EMPRESAS?



- Conocimientos informáticos y tecnológicos
- Comunicación correcta, sin faltas de ortografía.
- Mail profesional
- Currículum vitae



- IDIOMAS
- Competencias
- Formación continua



- Trabajo en equipo
- Saber estar/educación
- Temple ante dificultades
- Integración
- Discreción/madurez
- Gente Proactiva
- Saber y buen hacer
- Empatía
- Autonomía
- Creatividad
- Autenticidad
- Entusiasmo
- Ganas de aprender
- Ética y compromiso: personas con valores en las que se pueda confiar.

Bolsa de Trabajo

Requisitos de entrada en la BT

- Haber participado en el **Programa de Excelencia Profesional** de ALOYA durante **dos cursos**.
- Informe favorable de FCT.



Bolsa de Trabajo

❖ Duración indefinida

❖ Activo / Pasivo

❖ Permanente comunicación

❖ Actualización del currículum



Bolsa de Trabajo

¿CÓMO ES NUESTRO CONTACTO CON LAS EMPRESAS?

- ❖ Aprovechamos salidas con los alumnos a las diferentes empresas para dar a conocer la **Bolsa de Trabajo**.
- ❖ A través de nuestra **página web** (enlace).
- ❖ **Correo electrónico**.
- ❖ **Llamada telefónica**.
- ❖ A través de los tutores de **FCT (open house)**

Las empresas demandan ya más alumnos de FP que universitarios

El 40,1% de las ofertas laborales exige la formación profesional de grado medio o superior, frente al 33,7% que exige titulación universitaria. (13 junio, 2021)

La [formación profesional \(FP\)](#) vive su agosto en España. Es una tendencia que viene creciendo en los últimos años y que la pandemia de la Covid-19 no ha hecho sino acrecentar. En 2020, los titulados universitarios han dejado de ser los candidatos más demandados por las empresas. El nivel formativo mínimo solicitado en las ofertas de empleo arroja un dato de los más sorprendente: **el 40,1%** de las ofertas exige la formación profesional [de grado medio o superior](#), frente al **33,7%** que exige titulación universitaria, según el informe de Infoempleo Adecco 2021. Hoy, **una FP abre más puertas -laboralmente hablando- que una carrera universitaria.**

En España se da un fenómeno que no se da en otros países de Europa. La cualificación de la mano de obra en nuestro país se puede representar con forma de diábolo o de reloj de arena, tal y como explica el Ministerio de Educación. Esto es, una base ancha conformada por la población con titulación escolar, seguido de un estrechamiento en la población con titulación de FP y, de nuevo, un ensanchamiento en la población con carrera universitaria. En otras palabras, **en España faltan perfiles técnicos y eso se traduce en una mayor demanda** por parte de las empresas.

“Hay otros países de nuestro entorno, como Alemania o Francia, que cuentan con un **60% de técnicos y nosotros solo con un 20%**. Es uno de los motivos por los que nuestras empresas necesitan estos perfiles, ya que casi todas están internacionalizadas”. Explica **Guadalupe Bragado**, responsable de FP de los centros de estudio profesionales CCC. “En grado superior, la inserción laboral supera el 70% dependiendo de la titulación, claro”.



